

富豪は二重の人格を持つ。



th

Anniversary of the Passing of
SUMITOMO



没後100年記念

住友春翠

仕合せの住友近代美術コレクション



東京 博古館 泉屋 (i)

【開館時間】 11:00～18:00 *金曜日は19:00まで開館 *入館は閉館の30分前まで
【休館日】 月曜日、9月24日(木) *9月21日(月・祝)、10月12日(月・祝)は開館
【入館料】 一般1,500円(1,300円)、学生800円(700円)、18歳以下無料
*学生・18歳以下の方は証明書のご呈示が必要です *20名様以上の団体のかたは()内の割引料金
*障がい者手帳等をご呈示のかたはご本人および同伴者1名まで無料
*本展2回目のご来館時にチケットの半券ご呈示で1名様1回限り半額
【主催】 公益財団法人泉屋博古館、日本経済新聞社

8.29^{SAT} → 10.12^{MON}
2026 前期 8.29(土) - 9.23(水・祝) 後期 9.25(金) - 10.12(月・祝)

Fortunate Encounters of the Sumitomo Modern Art Collection

住友近代美術コレクションの

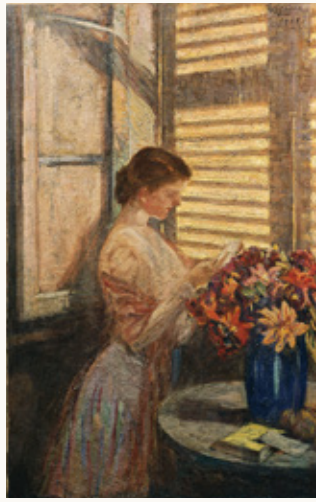
来し方

まず。それは「いつ」「どこで」「誰が」「何を」「なぜ」「どのように」手に入れ
たのか——住友コレクションは、中国・古代青銅器をはじめ、中国・日本書画、
西洋絵画、近代陶磁器、茶道具、文房具、さらには能面・能装束など幅広い領域にわたります
が、その多くは、現在の住友グループの礎を築いた住友家第15代当主・住友吉左衛門友純(号・
春翠、1864〜1926)によって明治中頃から大正時代にかけて買い求められたものです。
本展は、住友春翠の没後100年を記念し、春翠が関心を寄せた近代美術を紹介するもの
です。同時代を生きた作り手たちとの交流を通じて、春翠が何をまなざし、何を求めたのか。
本展では、春翠と作品のめぐり合わせ(「仕合せ」を時系列順に辿りながら、その美意識を見つ
めなおすとともに、収集の背景や時代性と
いった視点からコレクション形成史を再考
する機会とします。

作品が収蔵されるとき、その一つ
ひとつにはそれぞれの物語があり



クロード・モネ《モンソー公園》1876年 当館蔵



藤島武二《幸ある朝》1908(明治41)年 当館蔵



山崎朝雲《竹林の山濤》1912(大正元)年 当館蔵



中村不折《白頭翁》1907(明治40)年



板谷波山《葆光彩磁珍果文花瓶》1917(大正6)年 当館蔵



尾竹竹坡《九冠鳥》1912(明治45)年 当館蔵【後期展示】



ラーニング・プログラム

各プログラムの詳細、お申し込みについては当館ウェブサイトをご覧ください。
※予約制のイベントは、8月17日(月)正午よりホームページにて受付開始予定(先着順)。

1 記念講演会
「住友友純(春翠)の生涯」
8月29日(土) 14:00~15:30
※要予約・要観覧券
【講師】 牧知宏氏(住友史料館主席研究員)

4 ARK Hills Music Week 2026 参加プログラム
「美との仕合せ—春翠の時代を彩った音楽」
10月7日(水) 18:00~19:00
※要予約・要観覧券
【演者】 小林修子氏(ヴァイオリン)
グレイ理沙氏(チェロ)

2 〈アートwith〉レクチャー
「“長寿”美術雑誌『國華』のこと」
9月4日(金) 17:30~18:30
※要予約・要観覧券・要参加費
【講師】 板倉聖哲氏(東京大学東洋文化研究所教授)
【参加費】 500円

5 シンポジウム
「貴顕紳士たちの近代美術」
10月10日(土) 14:00~17:00
※要予約・要観覧券
【基調講演】 椎野晃史(当館主任学芸員)
【登壇者】 吉田恵理氏(静嘉堂文庫美術館学芸員)
舟串 彩氏(公益財団法人 永青文庫学芸員)
中村暢子氏(三溪園学芸員)

3 学芸員によるスライドトーク
9月12日(土)、26日(土) 各14:00~15:00
※予約不要・要観覧券
※当日11時より整理券配布(定員になり次第、締め切らせていただきます)
【講師】 椎野晃史(当館主任学芸員)



【アクセス案内】 ●東京メトロ・南北線「六本木一丁目」駅下車・北改札正面出口より
屋外エスカレーターで3分 ●日比谷線「神谷町」駅下車・4b出口より徒歩10分
●銀座線「溜池山王」駅下車・13番出口より徒歩10分

泉屋博古館東京
SEN-OKU HAKUKOKAN MUSEUM TOKYO

〒106-0032 東京都港区六本木1-5-1 TEL 050-5541-8600(ハローダイヤル) <https://sen-oku.or.jp/tokyo/>

Facebook: @SenOkuHakokuKanTokyo X: @SenOkuTokyo Instagram: @senokuhakukokanmuseum_Tokyo

休館日・開館時間および展示内容を変更する場合がございます。当館のホームページ、SNS等で最新の情報をご確認ください。

公式
オンラインチケット

お得な前売券(2026年6月15日~8月28日販売)、
スムーズに入場できる入館券(2026年8月29日~10月12日販売)
など、詳細はこちらの二次元バーコードを読み取ってください。

